

PREMIUM FURNITURE





EN

**Featuring high quality materials, original design, and superior functionality – at Mias OC**

Since 1990 we have been delivering our own office and commercial interior design solutions. We produce furniture that will bring harmony, comfort, quality, and a tasteful addition to your office. One of our core principles is: "People always come first – we create a work environment with an outstanding of quality designed products."

DE

**Qualität, originelles Design und Funktionalität der Produkte – das alles ist Mias OC**

Schon seit dem Jahre 1990 liefern wir eigene Lösungen für Büro- und Gewerberäume. Wir produzieren Möbel, die Harmonie, Komfort, Qualität und Geschmack in Ihr Büro bringen. Einer unserer wichtigsten Grundsätze und unser Firmenmotto lautet: „Der Mensch steht immer an erster Stelle, für den wir eine qualitativ hochwertige und gestaltete Arbeitsumgebung schaffen.“

CZ

**Kvalita, originální design a funkčnost výrobků – to vše je Mias OC**

Již od roku 1990 dodáváme vlastní řešení kancelářských a komerčních interiérů. Vyrábíme nábytek, který vnese do Vaší kanceláře harmonii, pohodu, kvalitu i vkus. Jednou z našich nejdůležitějších zásad a mottem naší společnosti je: „Na prvním místě jsou vždy lidé, pro něž vytváříme kvalitní a designové pracovní prostředí.“



MANAGER LINE NMO 3



MANAGER LINE NMU 5



DESIGN LINE NQV 7



DESIGN LINE NQA 9



WOOD LINE NWU 11



WOOD LINE NWA 13



SMART LINE NVV 15



SMART LINE NVR 17



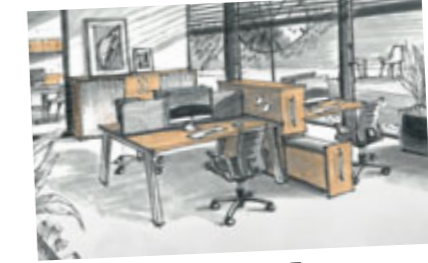
CLASSIC LINE NCV A NSV 19



CLASSIC LINE NCR A NSR 21



BENCH LINE NQV 23



BENCH LINE NQA 25



MEETING LINE NQP A NQB 27



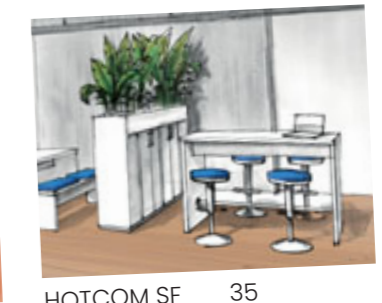
SOLID LINE CAB 29



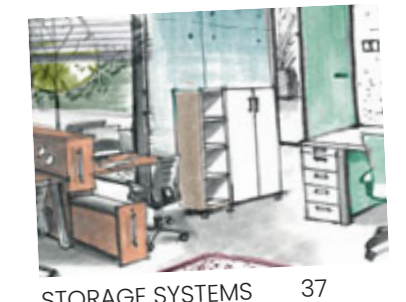
STANDARD LINE CDB 31



EASY LINE CLB 33



HOTCOM SF 35



STORAGE SYSTEMS 37

# Manager line NMO

An executive desk with an elegant metal O-shape leg design. This concept of furniture is designed in the spirit of minimalist and functional design.

Managerschreibtisch mit elegantem Metallsockel in O-Form. Ein Konzept für Chefmöbel, das im Geiste des minimalistischen und funktionalen Designs entworfen wurde.

Manažerský stůl s elegantní kovovou podnoží ve tvaru O. Jedná se o koncepci manažerského nábytku, který je navržen v duchu minimalistického a funkčního designu.



# Manager line NMU

A variation of the executive desk with high-quality U-shaped metal stands. Together with the base cabinet, this model creates an ideal impression for your office.

Eine Variante des Managerschreibtisches mit einem hochwertigen Metall-U-Fuß, der zusammen mit dem Unterschrank die ideale Kombination für Ihr repräsentatives Büro bildet.

Verze manažerského stolu s kvalitní kovovou podnoží ve tvaru U. Spolu s podstavnou skříní vytvoří ideální kombinaci pro Vaši reprezentativní kancelář.



# Design line NQV

The NQV desk is a astute design. The legs are formed of a square profile, connected graciously with no visible joints.

Ein Tisch mit klaren Linien, das ist der NQV-Tisch. Die Beine mit quadratischem Profil sind ohne sichtbare Verbindung zu einer einzigen Seitenwand verbunden.

Stůl s čistými liniemi, to je stůl NQV. Nohy s čtvercovým profilem jsou spojeny do jedné bočnice bez viditelných spojů.



# Design line NQA

The NQA office desk will meet all requirements down to the last detail.  
The modern desk legs are A-shaped with no visible joints.

Der NQA-Bürotisch erfüllt Ihre Anforderungen bis ins kleinste Detail.  
Die modernen A-förmigen Seiten des Schreibtisches haben keine sichtbare Verbindung.

Kancelářský stůl NQA splní Vaše požadavky do posledního detailu.  
Moderní bočnice stolu jsou ve tvaru A bez viditelných spojů.



# Wood line NWU

The NWU desk is a new modern series of desks with a wooden oak base. The NWU desk creates a seamless natural harmony.

Der NWU-Tisch ist eine neue moderne Tischreihe mit einem Untergestell aus Eichenholz. Der NWU-Tisch schafft ein Gefühl der angenehmen Verbindung mit der Natur.

Stůl NWU je nová moderní řada stolů s dřevěnou dubovou podnoží. Stůl NWU vytvoří pocit jemného spojení s přírodou.



# Wood line NWA

The design of the wooden oak base compliments the white desk top with a bordering oak strip. With this combination, you will create an ideal setup for your office with a natural element.

Das Design des Sockels aus Eichenholz harmoniert hervorragend mit der weißen Tischplatte, die mit Eichenband eingefasst ist. Mit dieser Kombination schaffen Sie das ideale Design für Ihr Büro mit einer natürlichen Atmosphäre.

Design dřevěné dubové podnože skvěle vynikne s bílou stolovou deskou ohraněnou dubovou páskou. S touto kombinací vytvoříte pro Vaši kancelář ideální design s přírodní atmosférou.





# Smart line NVV

The NVV office desk is a universal modular desk that attracts attention not only with its appearance but also with its functionality and practicality.

Der NVV-Bürotisch ist ein vielseitiger Modultisch, der nicht nur durch sein Aussehen, sondern auch durch seine Funktionalität und Stabilität auffällt.

Kancelářský stůl NVV je univerzální modulový stůl, který upoutá nejen svým vzhledem, ale také svou funkčností a stabilitou.



# Smart line NVR

The NVR desk is a multifunctional design, which will satisfy a wide range of requirements for professional offices. The legs of the desk have a circular cross-section.

Der NVR-Schreibtisch bietet eine breite Palette von Einsatzmöglichkeiten, um den Anforderungen eines jeden Verwaltungsbetriebs gerecht zu werden, egal ob es sich um ein großes Büro oder einen Konferenzraum handelt. Die Tischbeine haben einen runden Querschnitt.

Stůl NVR nabízí široké spektrum využití, kterým uspokojí potřeby jakéhokoli administrativního provozu, ať už se jedná o velkou kancelář či zasedací místnost. Nohy stolu mají kruhový průřez.



# Classic line NCV a NSV

A typical feature of the NCV workbench is typically formed of two pillars, with a frame placed asymmetrically. The NSV model have the frame placed symmetrically.

Ein typisches Merkmal des NCV-Bürotisches sind die zweisäuligen Seitenwände, die quadratisch und asymmetrisch angeordnet sind. Bei NSV-Bürotisch sind die Profile symmetrisch angeordnet.

Typickým rysem pracovního stolu NCV jsou dvousloupcové bočnice, kde jsou stojné čtvercové profily umístěny asymetricky. U jednacího stolu NSV jsou profily umístěny symetricky.



# Classic line NCR a NSR

This desk is designed to fit into any work environment. The desk uses an asymmetric NCR stand with a circular profile, while the NSR meeting table has a symmetrical stand.

Dieser Schreibtisch ist so konzipiert, dass er in jede Arbeitsumgebung passt. Der NCR-Arbeitstisch hat ein asymmetrisches Gestell mit rundem Profil, der NSR-Besprechungstisch ein symmetrisches Gestell.

Tento stůl je navržen tak, aby se hodil do každého pracovního prostředí. U pracovního stolu je použita asymetrická podnož NCR s kruhovým profilem, jednací stůl NSR má podnož symetrickou.



# Bench line NQV

The Bench model desks are an ideal solution for open space workplaces. You can work smoothly along the entire assembly thanks to the snap-in inner leg. Bench desks can also be equipped with NVV and NVR legs.

Das Tischmodell Bench ist ideale Lösung für Open-Space-Büros. Das Tischmodell Bench verfügt über eine entsprechend angepasste Konstruktion – der versetzte Innenfuß ermöglicht eine ungehinderte Bewegung am Tisch entlang. Die Tische können auch mit dem Gestell NVV und NVR ausgestattet werden.

Stoly Bench jsou ideálním řešením pro open space pracoviště. Díky uskočené vnitřní noze se můžete plynule pohybovat podél celé sestavy. Stoly Bench se dodávají i s podnoží NVV a NVR.



# Bench line NQA

The desk model Bench is another variant of the NQA series with an A-shaped leg. It is suitable for larger offices but can also be used for classic workplaces.

Das Tischmodell Bench ist eine weitere Variante der NQA-Reihe mit einem A-förmigen Gestell. Bench eignet sich für größere Büros, kann aber auch für klassische Arbeitsplätze verwendet werden.

Pracoviště Bench je další variantou řady stolů NQA s podnoží tvaru A. Je vhodný pro větší typ kanceláří, ale svoje uplatnění najde i pro klasická pracoviště.



# Meeting line NQP a NQB

High tables are ideal for a short business briefing, project presentation or lunch break. The tables are 110 cm high. The NQP table includes a presentation panel, while the NQB table is without a panel. The lower picture shoes a variant of the desk with a NWB wooden base.

Stehtische sind die ideale Wahl für eine schnelle Geschäftsbesprechung, eine Projektpräsentation oder eine Mittagspause. Die Tische sind 110 cm hoch. Der NQP-Tisch enthält ein Präsentationspanel, der NQB-Tisch ist ohne Panel. Das untere Bild zeigt die Variante des Tisches mit NWB-Holzgestell.

Vysoké stoly jsou ideální volbou pro rychlý pracovní briefing, prezentaci projektů nebo pro obědovou pauzu. Stoly jsou vysoké 110 cm. Součástí stolu NQP je prezentační panel, stůl NQB je bez panelu. Na dolním obrázku je varianta stolu s dřevěnou podnoží NWB.



# Solid line CAB

The CAB workbench is made of laminated chipboard and offers an alternative to the common metal workbench design.

Der CAB-Arbeitstisch aus Melaminplatte ist für diejenigen gedacht, die diese Konstruktion der Metallkonstruktion vorziehen.

Pracovní stůl CAB z laminovaných dřevotřískových desek je určen pro ty, kteří dají přednost tomuto provedení před kovovou konstrukcí.





# Standard line CDB

The CDB model is an office desk made of laminated chipboard. Its sides are connected by a panel that also serves as a leg cover.

Der CDB-Schreibtisch ist ein Bürotisch aus Melaminplatte. Seine Seiten sind durch eine Platte miteinander verbunden, das auch als Beinraumblende dient.

Stůl CDB je kancelářský stůl z laminovaných dřevotřískových desek. Jeho bočnice jsou navzájem spojeny deskou, která současně slouží jako clona nohou.



# Easy line CLB

The desk frame is entirely made of metal, the legs are closed square profiles (30 × 30 mm). The design is simple and universal.

Das Tischgestell ist ganz aus Metall, die Beine sind geschlossene Vierkantprofile 30 × 30 mm. Sein Design ist einfach und universell.

Podnož stolu je celokovová, nohy tvoří uzavřené čtvercové profily 30 × 30 mm. Jeho design je jednoduchý a univerzální.



# Hotcom SF

The Hotcom set is suitable for business meetings. The sides and top are made of 38 mm thick laminated chipboard.

Das Tischsystem Hotcom ist für geschäftliche Besprechungen geeignet. Die Seiten und die Platte sind aus 38 mm starken laminierten Spanplatten gefertigt.

Sestava Hotcom je vhodná pro pracovní setkání. Bočnice a vrchní deska jsou z 38 mm z laminovaných dřevotřískových desek.



## Cabinets

Cabinets SN and KP feature overlay doors. Cabinets SN have 19mm thick shelves. Cabinets KP have 25mm thick shelves and 25mm thick top cabinet panel.

## Schränke

Die SN- und KP-Schränke sind mit aufliegenden Türen. Die SN-Schränke haben die Einlegeböden der Stärke 19mm, die KP-Schränke haben die Einlegeböden der Stärke 25mm und herüberziehende Oberplatte über die Türkante der Stärke 25mm.

## Skříně

Skříně SN a KP jsou skříně s naloženými dveřmi. Skříně SN mají police o síle 19 mm, skříně KP mají police o síle 25 mm a pohledové víko 25 mm.

## Double door cabinets

Cabinets with hinged doors enable clear and simple storage of files, office equipment and personal belongings. Glass door option allow a quick overview of the stored documents.

## Drehtürschränke

Die Schränke ermöglichen eine übersichtliche und einfache Aufbewahrung von Akten, Büroausstattung und persönlichen Gegenständen. Darüber hinaus ermöglichen Schränke mit Glastüren einen schnellen Überblick über Ihre Dokumente.

## Skříně s křídlovými dveřmi

Skříně s křídlovými dveřmi umožňují přehledné a jednoduché uložení spisů, kancelářského vybavení a osobních věcí. Skříně s prosklenými dveřmi navíc poskytnou rychlý přehled o Vašich dokumentech.



Metal 20 mm – KP/SN



Rectification 1 mm – KP/SN



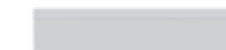
Metal 40 mm – KP/SN



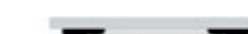
Melamine 40 mm – KP/SN



Metal 70 mm – KP



Melamine 70 mm – KP/SN



Rectification 17 – KP



Metal 70 mm – KP/SN

## Sliding door cabinets

Cabinets with sliding doors save space and allow easy access to office documents.

## Schiebetürschränke

Schränke mit Schiebetüren sind platzsparend und ermöglichen einen einfachen Zugriff auf Bürounterlagen.

## Skříně s posuvnými dveřmi

Skříně s posuvnými dveřmi šetří místo a usnadňují přístup ke kancelářským dokumentům.

## Tambour cabinets

Tambour cabinets offer a rolling door opening that can help save space in small office spaces. When the tambour cabinet is opened, the rolling blind is hidden inside the cabinet.

## Querrollladenschränke

Schränke mit Rolladen ermöglichen einen schnellen und unkomplizierten Zugriff auf Dokumente und bieten gleichzeitig maximalen Stauraum. Wenn der Schrank geöffnet wird, ist das Rollo vollständig im Schrank verborgen.

## Skříně se roletovými dveřmi

Roletové skříně nabízejí další řešení, kdy v prostoru není dostatek místa pro křídlové dveře. Při otevření skříně je roleta kompletně schovaná do vnitřku skříně.

## Open bookcases

Open cabinets are a perfect feature of any office and an ideal solution for archives and libraries.

## Offene Regale

Offene Regale sind ideal für jedes Büro, da sie einen schnellen Zugriff auf die gelagerten Materialien ermöglichen und die perfekte Lösung für Archive und Bibliotheken sind.

## Otevřené skříně

Otevřené skříně jsou skvělým prvkem každé kanceláře díky svému okamžitému přístupu k uloženým materiálům, ideální řešení pro archivy a knihovny.

## File cabinets

Filing cabinets are an excellent solution when it comes to storing a large number of documents in a clear and well-sorted manner.

## Hängeregistraturschränke

Hängeregistraturschränke sind die perfekte Lösung, wenn es darum geht, eine große Anzahl von hängenden Dokumenten übersichtlich und gut sortiert aufzubewahren.

## Kartotékové skříně

Kartotékové skříně jsou výborným řešením, pokud jde o přehledné a dobře roztríděné uchování velkého množství závěsných dokumentů.



| SN | 1OH     | 2OH     | POH   | 3OH      | 4OH      | 5OH      | 6OH      |
|----|---------|---------|-------|----------|----------|----------|----------|
|    | 37,1 cm | 72,3 cm | 75 cm | 107,5 cm | 142,7 cm | 177,9 cm | 213,1 cm |
| KP | 1OH     | 2OH     | POH   | 3OH      | 4OH      | 5OH      | 6OH      |
|    | 37,5 cm | 75 cm   | 72 cm | 112,5 cm | 150 cm   | 187,5 cm | 225 cm   |

## Juxtaposed cabinets

All documents are easily accessible thanks to the ingeniously designed storage space that also increases the work surface.

## Anstellschränke

Sämtliche Unterlagen sind griffbereit dank des genial gelösten Stauraums, der Ihre Arbeitsfläche vergrößert.

## Přístavné skříně

Veškeré dokumenty můžete mít na dosah díky chytře řešenému úložnému prostoru. Získáte nejen úložný prostor, ale také si rozšíříte svoji pracovní plochu.

## Combined cabinets

Combined cabinets enable a large variability of cabinet modules in configurations to meet customer requirements. Individual parts of the cabinet, such as doors, niches, glass and drawers can be chosen to create a unique solution for your office.

## Kombischränke

Kombischränke ermöglichen eine große Variabilität der Schrankmodule je nach Kundenwunsch. Bei der Anordnung der einzelnen Schrankteile wie Türen, Nischen, Glas und Schubladen können Sie aus einer Vielzahl von Möglichkeiten wählen.

## Kombinované skříně

Kombinované skříně umožňují velkou variabilitu modulů skříní dle přání zákazníka. Můžete vybírat z různých možností uspořádání jednotlivých částí skříně, jako jsou dveře, niky, skla a zásuvky.

## Desk with built in drawer unit

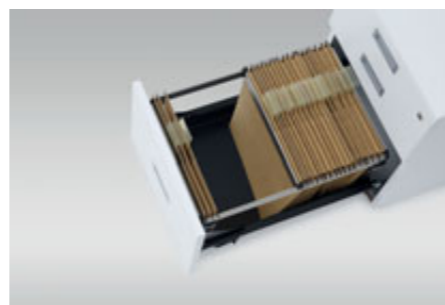
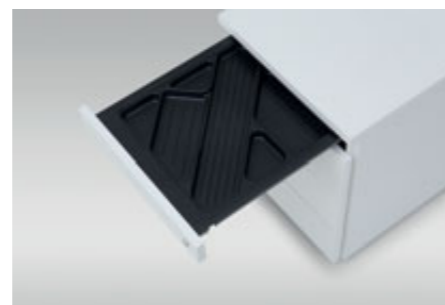
The appearance and design of the drawers are compatible with the office desks we produce. Various patterns and colour types will compliment any work desk.

## Container

Die Bürocontainer sind in Aussehen und Design auf unsere Bürotische angepasst. Dank der Möglichkeit, das Design oder die Abmessungen zu konfigurieren, können Sie jeden Schreibtisch ergänzen.

## Kontejnery pod pracovní stůl

Kontejnery jsou svým vzhledem a provedením určeny k námi vyráběným kancelářským stolům. Díky možnostem konfigurace dezénů a typů doplní jakýkoliv pracovní stůl.



## Desk extension drawers

Desk extension drawers are placed on a low plinth or on adjustable gliders. The height is adapted to the height of the desk.

## Anstellcontainer

Die Anstellcontainer können in Versionen auf Gleitern oder auf Sockel sein. Die Höhe des Anstellcontainers ist an die Höhe des Schreibtisches angepasst.

## Přístavné kontejnery

Přístavné kontejnery ke stolům jsou usazeny na nízkém soklu nebo na stavitelných kluzácích. Výška je uzpůsobena výšce psacího stolu.

## Mobile and multimedia drawers

Mobile drawer units fit perfectly into an open space office. The universal storage space can be used in countless ways. The multimedia drawers create an ideal place for printers, servers, computers and other equipment.

## Mobile und Mehrzweckcontainer

Ein mobiler Container ist überall dort, wo er gebraucht wird. Er eignet sich besonders für Open Space Büros, wo die universalen Stauräume vielfältig benutzt werden können. Der Multimedia-Container wurde von Mias OS speziell zum Aufbewahren von Druckern, Servern, Computern, Datenspeichern und anderen technischen Geräten entworfen.

## Mobilní a multimedialní kontejnery

Mobilní kontejner se hodí zejména do open space kanceláří, kde jeho univerzální úložné prostory najdou nekonečně mnoho uplatnění. Multimedialní kontejner slouží pro uložení tiskáren, serverů, počítačů a ostatní techniky.

## Tower cabinets

Tower pull-out cabinets represent a stylish solution for storage space. The cabinets provide a large amount of storage options and are used to elegantly separate individual workspace.

## Tower-Schränke

Tower-Schränke sind eine elegante Aufbewahrungslösung. Der Tower-Schrank bietet viele Ablagemöglichkeiten und dient zur Trennung einzelner Arbeitsplätze.

## Výsuvné skříně Tower

Výsuvné skříně Tower představují elegantní řešení úložného prostoru. Skříně Tower poskytuje mnoho úložných možností a slouží k oddělení jednotlivých pracovišť.



117 cm

80 cm

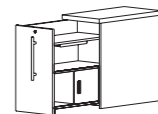
45 cm



75/72 cm

80 cm

45 cm



## Locker 4.5

A multifunctional solution for office and home interior storage. Things can be elegantly hidden in the compartments. Shelves provide space for design accessories or books.

Eine multifunktionale Lösung für die Inneneinrichtung von Büros und für Ihr Zuhause. Fächer für Sachen, die man nicht sehen muss, und Regale für Design-Accessoires oder Bücher.

Multifunkční řešení pro design interiéru kanceláře a pro Váš domov. Příhrádky na věci, které nemusí být vidět, a poličky na designové doplňky nebo knihy.

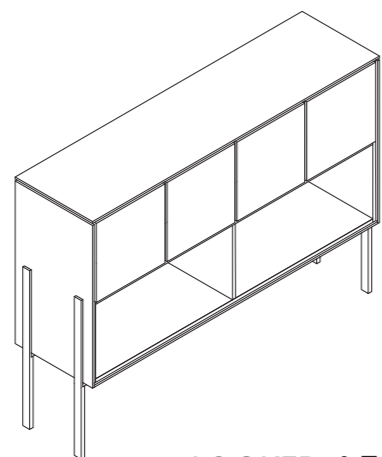


## Locker 8.0

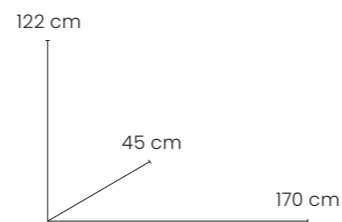
Small offices, start-ups and co-working spaces. The sharing concept is the future way of work.

Kleine Büros, Start-ups, Coworking Spaces. Das Konzept des Arbeitsplatzes ändert sich, und die Zukunft gehört dem Sharing.

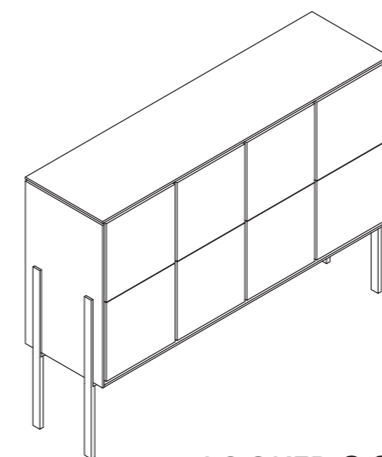
Malé kanceláře, start-upy, coworkingové prostory. Koncept pracoviště se mění a budoucnost patří sdílení.



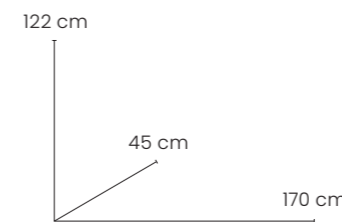
LOCKER 4.5



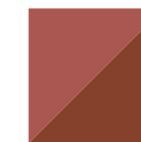
GREEN  
SHADOW



LOCKER 8.0



BAKED  
BRICK





## Locker 12.0

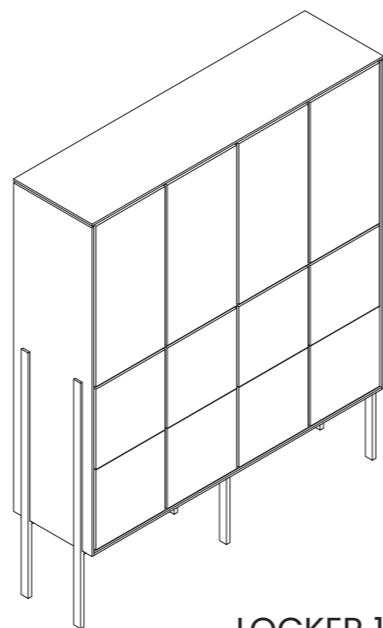
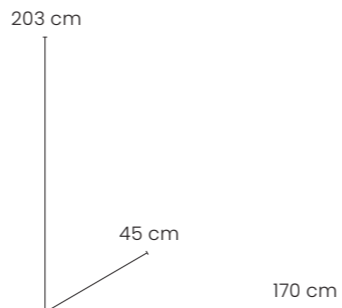
A contactless spacious model to store large devices. Very practical and easy to operate for everyday use in libraries, schools, museums or shopping centers.

Kontaktlose Version für große Anlagen und Räumlichkeiten. Einfach zu bedienen und praktisch für den täglichen Gebrauch in Bibliotheken, Schulen, Museen oder Einkaufszentren.

Bezkontaktní verze pro velká zařízení a prostory. Jednoduché ovládání a praktičnost pro každodenní používání v knihovnách, školách, muzeích nebo nákupních centrech.

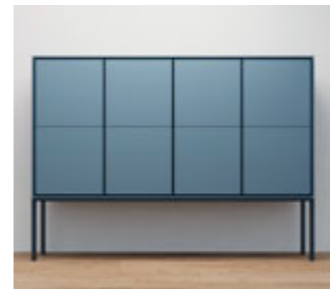


SANDY LILAC

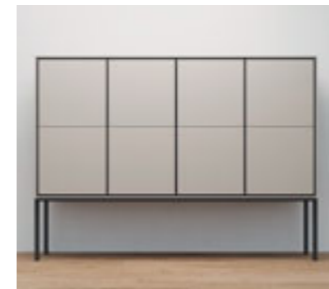


LOCKER 12.0

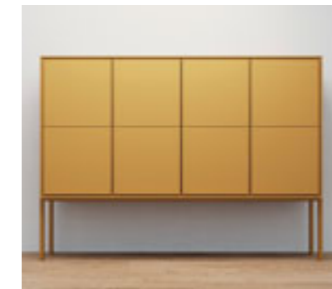
GRAPHITE BLUE



MINERAL GREY



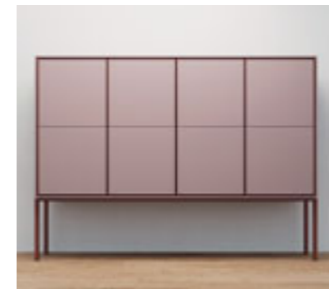
INDIAN CURRY



BAKED BRICK



SANDY LILAC



INDUSTRIAL GREEN



GREEN SHADOW



### MIFARE LOCK 1

Hidden electronic RFID lock. Control via access cards with Mifare.

Verstecktes elektronisches RFID-Schloss. Steuerung über Zugangskarten mit Mifare.

Skrytý elektronický RFID zámek. Ovládání pomocí přístupových karet s technologiemi Mifare.



### COMBI LOCK 2

Mechanical code lock for surface mounting, operated by numeric code, master key.

Mechanisches Codeschloss für Oberflächenmontage, Steuerung durch numerischen Code, Generalschlüssel.

Kódový mechanický zámek pro povrchovou montáž, ovládání číselným kódem, master key.



### CODE & MIFARE LOCK 1

Electronic code lock for surface mounting, can be operated by numeric code or RFID chip card.

Elektronisches Codeschloss für Oberflächenmontage, steuerbar durch numerischen Code oder RFID-Chipkarte.

Kódový elektronický zámek pro povrchovou montáž, možnost ovládat číselným kódem nebo čipovou RFID kartou.

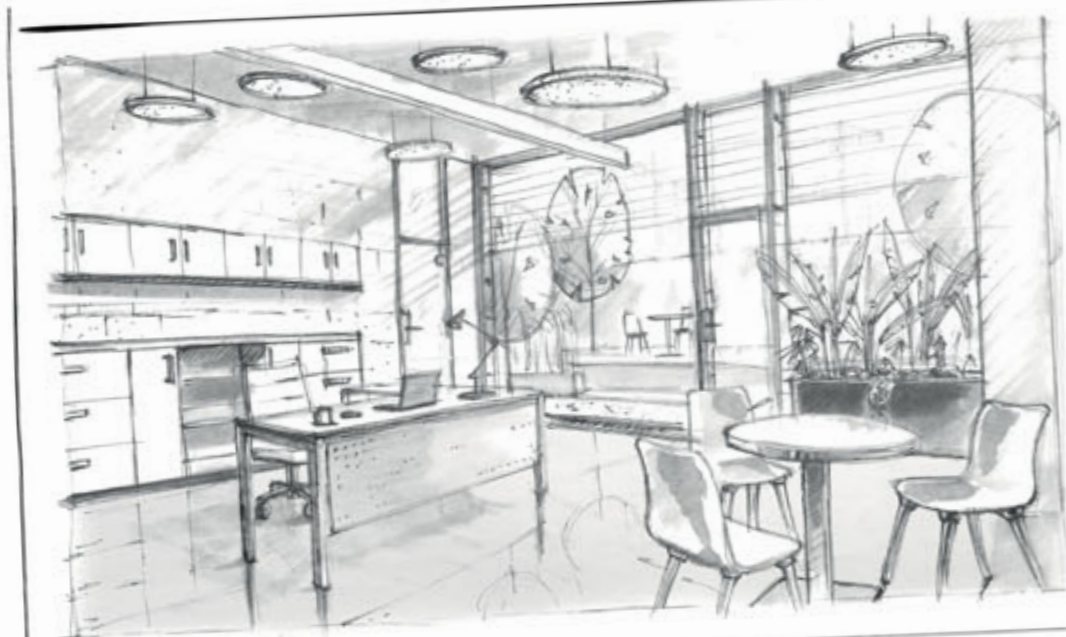


### KEY LOCK 1

Mechanical lock, key locking, master key.

Mechanisches Schloss, Schließung mit Schlüssel, Generalschlüssel.

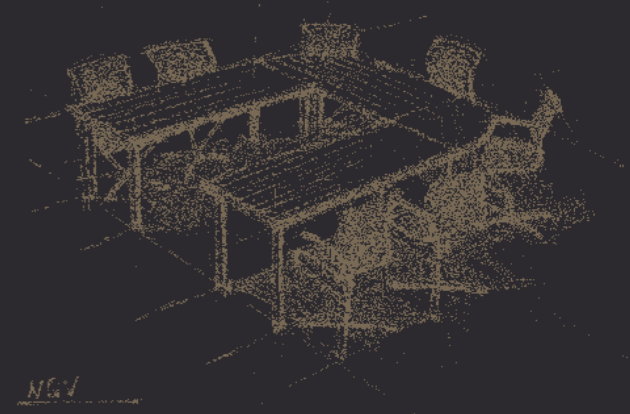
Mechanický zámek, zamykání klíčem, master key.



We can create a perfect work environment for you – our services cover everything from the design stage to the actual implementation. Colours of your choice will characterise your company, improve work performance and create a pleasant atmosphere in your office.

Wir schaffen die perfekte Arbeitsumgebung für Sie vom Entwurf bis zur Realisierung. Richtig gewählte Farben repräsentieren Ihr Unternehmen, steigern die Arbeitsleistung und schaffen eine angenehme Atmosphäre.

Vytvoříme Vám dokonalé pracovní prostředí od návrhu až po samotnou realizaci. Správně zvolené barvy budou reprezentovat Vaši firmu, zvýší pracovní výkon a navodí příjemnou atmosféru.



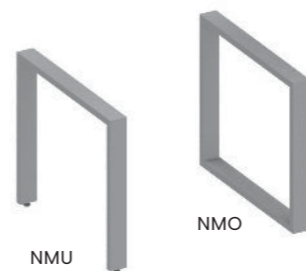
Technical section  
Desks construction

Technischer Teil  
Tischkonstruktionen

Technická část  
Konstrukce stolů

Manager line

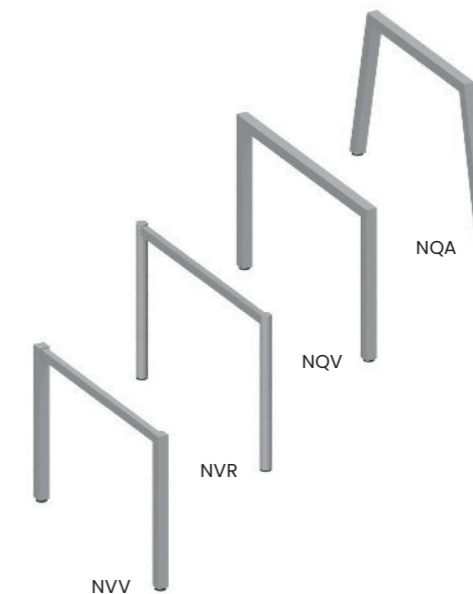
Profil 80 × 30 mm



Bench line

Profil 50 × 50 mm

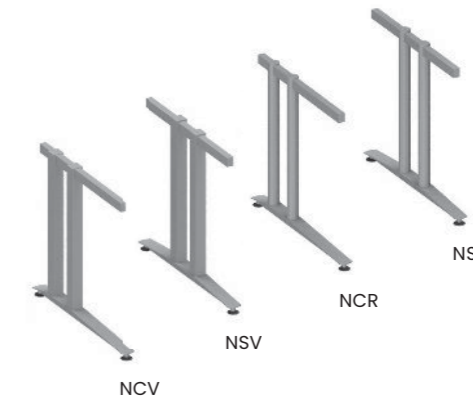
Profil Ø 50 mm



Classic line

Profil 50 × 50 mm

Profil Ø 50 mm



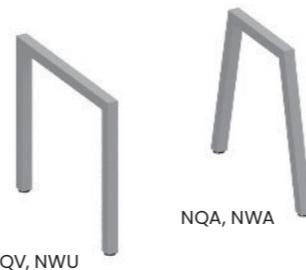
Easy line

Profil 30 × 30 mm



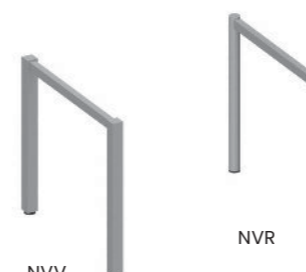
Design line

Profil 50 × 50 mm



Wood line

Profil 50 × 45/60 mm



Adjustable height  
Verstellbare Höhe  
Nastavitelná výška



Adjustable height - plastic  
Verstellbare Höhe - Kunststoff  
Nastavitelná výška - plast

Fixed height  
Feste Höhe  
Pevná výška

Wood line



Profil 50 × 45/60 mm

Technical section  
Technischer Teil  
Technická část



Laminated modesty panel  
Melaminbeinraumbende  
Lamino clona nohou



Metal modesty panel  
Lochblechbeinraumbende  
Kovová clona nohou



Plexiglass modesty panel  
Plexiglasbeinraumbende  
Plexisklo clona nohou

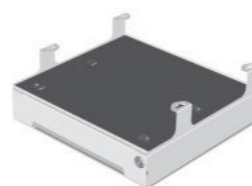


Box with drawer under the desk - laminated B01  
Box mit Schublade unter der Tischplatte - Melamin B01  
Box se zásuvkou B01

Box with drawer under the desk - metal B03  
Box mit Schublade unter der Tischplatte - Metall B03  
Box se zásuvkou B03



Box with drawer under the desk - metal B02  
Box mit Schublade unter der Tischplatte B02 - Metall B02  
Box se zásuvkou B02



Printer holder CP2 (for Smart Line, Classic Line)  
Drucker-Halter CP2 (für Smart Line, Classic Line)  
Držák tiskárny CP2 (pro Smart Line, Classic Line)



Pull out holder CP3 (for Smart Line, Classic Line)  
Ausziehbarer Halter CP3 (für Smart Line, Classic Line)  
Vysunovací držák CP3 (pro Smart Line, Classic Line)



PC holder CP5  
PC-Halter CP5  
Držák PC CP5



PC holder DO50  
PC-Halter DO50  
Držák PC DO50



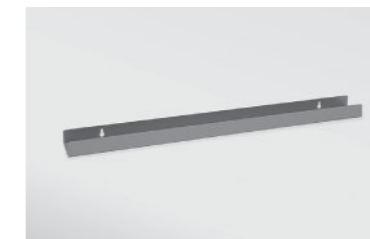
PC holder DO51  
PC-Halter DO51  
Držák PC DO51



Sliding table top VD1  
Schiebeplatte VD1  
Posuvná deska VD1



Cable tray VLI  
Klappleiste VLI  
Výklopná lišta VLI



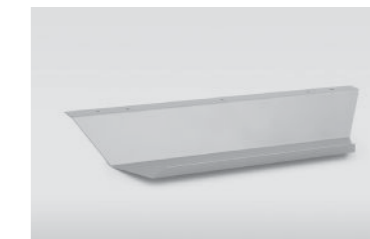
Cable tray  
Kabelkanal  
Kabelová vana



Cable tray  
Kabelkanal  
Kabelová vana



Vertical cable drop - fabric O-114  
Stoffkabelkette O-114  
Svod kabelů látkový O-114



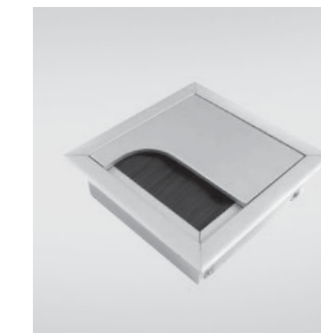
Cable tray (for Easy Line)  
Kabelkanal (für Easy Line)  
Kabelová vana (pro Easy Line)



Cable clip SK1  
Kabelklemmer SK1  
Svorka kabelů SK1



Vertical cable drop - plastic O-104  
Kunststoffkabelführung O-104  
Svod kabelů plastový O-104



Grommet - aluminium  
Kabelausslass - Aluminium  
Kabelová průchodka hliníková



Grommet to the edge of the table  
Kabelausslass in den Kante des Tisches  
Kabelová průchodka do hrany stolu



Grommet  
Kabelausslass  
Kabelová průchodka